

PTSD in Humboldt Park

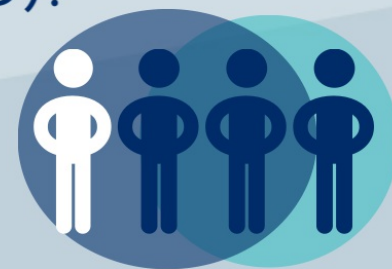


SINAI
COMMUNITY
HEALTH SURVEY 2.0



What is Post-Traumatic Stress Disorder (PTSD)?

A disorder triggered by a terrifying experience, such as abuse, an assault, or witnessing a shooting



1 in 4 Humboldt Park adults
have current signs of PTSD

PTSD may:



Common signs



ANYONE can develop PTSD

What you can do



Contact a
professional

- Mount Sinai Hospital Behavioral Health
1500 S. Fairfield Ave
773-257-6672
- Nazareth Family Center
1127 N. Oakley Blvd.
312-770-2317
- Healthcare Alternative Systems
2755 W. Armitage Ave.
773-252-3100



Talk to a loved one, friend, or someone in your faith community



Suicidal thoughts?
Call 1-800-273-8255 or text 741741

Where does this data come from?



For more info on health in your community, visit www.sinaisurvey.org

TEPT en Humboldt Park



SINAI
COMMUNITY
HEALTH SURVEY 2.0



¿Qué es el Trastorno de Estrés Postraumático (TEPT)?

Un trastorno desencadenado por una experiencia aterradora, como el abuso, un asalto, o presenciar un tiroteo

El TEPT puede:



1 en 4 adultos en Humboldt Park que actualmente tienen síntomas de TEPT

Síntomas comunes



CUALQUIER PERSONA puede desarrollar TEPT

Lo que usted puede hacer



Comuníquese con un profesional

Mount Sinai Hospital Behavioral Health
1500 S. Fairfield Ave
773-257-6672

Nazareth Family Center
1127 N. Oakley Blvd.
312-770-2317

Healthcare Alternative Systems
2755 W. Armitage Ave.
773-252-3100



Hable con un ser querido, amigo o alguien en su comunidad de fe



¿Pensamientos de suicidio?
Llame a 1-888-628-9454 o envíe texto al 741741

¿De dónde vienen estos datos?



Para obtener más información sobre la salud en su comunidad, visite www.sinaisurvey.org